



Superficies Especiales de Manejo de Presión - Presión Alternante

APEX
Para una mayor calidad de vida

DOMUS ²⁺ (0101019)



140 kg



El Domus 2 +es un equipo sobrecolchón recomendado para pacientes con riesgo medio de aparición de UPP's (Escala Braden). Soportando un peso máximo de hasta 140 kg, es adecuado para tratar úlceras de presión de hasta grado II.

COMPRESOR PROFESIONAL

Conectores rápidos Apex fáciles de usar, con un diseño de cierre por "clip" idóneo para transportar al paciente. Compresor compacto y aun más silencioso.

Incorpora regulador en función del peso del paciente, para un mejor ajuste.

Incorpora fusibles que protegen el compresor ante una posible subida de tensión.

MÁS EFICAZ

Dispone de celdas ventiladas en la zona del sacro que reduce la maceración de la piel.

El indicador de baja presión permite informar al cuidador que existe una pérdida de aire.

Incorpora funda permeable al vapor e impermeable al agua.



DIMENSIONES Y PESOS

• Dimensión colchón:	2000 X 800 X 102 mm
• Dimensión compresor:	250 X 135 X 95 mm
• Peso colchón:	4 kg
• Peso compresor:	2 kg
• Dimensiones de la caja:	515 X 215 X 345 mm
• Peso total de la caja:	8,3 kg
• Unidades por caja exterior:	2
• Dimensión total de la caja exterior:	540 X 465 X 380 mm
• Peso total de la caja exterior:	18,1 kg



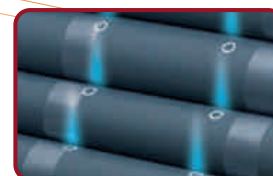
Conectores rápidos



Filtro de aire



Alarma visual



Ventilación por microporos

ESPECIFICACIONES TÉCNICAS

• Compresor:	
Voltaje:	AC 230 V, 50Hz
Máxima salida de aire (lpm):	4 litros/min.
Rango de presión:	50 - 105 mmHg
Ciclo temporal:	9,6 min.
Funciones:	Botón de encendido y apagado. Ajuste según peso paciente.
Alarma visual que indica:	Presión normal y baja presión
• Sobrecolchón (Materiales):	
Funda:	Nylon / PU
Celdas:	Nylon / PVC. 18 celdas independientes de 10,2 cm
• Peso máximo soportado:	140 kg

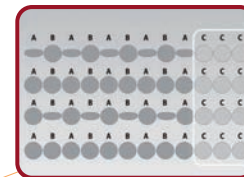
GARANTÍA

- DOMUS 2+: 2 años*

*Los defectos o desperfectos debidos a una incorrecta utilización o manipulación del material o los desgastes producidos por un uso normal del mismo, no se incluyen en esta garantía.



Funda impermeable al agua



Celdas superiores estáticas

ACCESORIOS

- 0104033B4: Tapón para tubería.
- 0104034B4: Tapón para celda.

CERTIFICADOS

